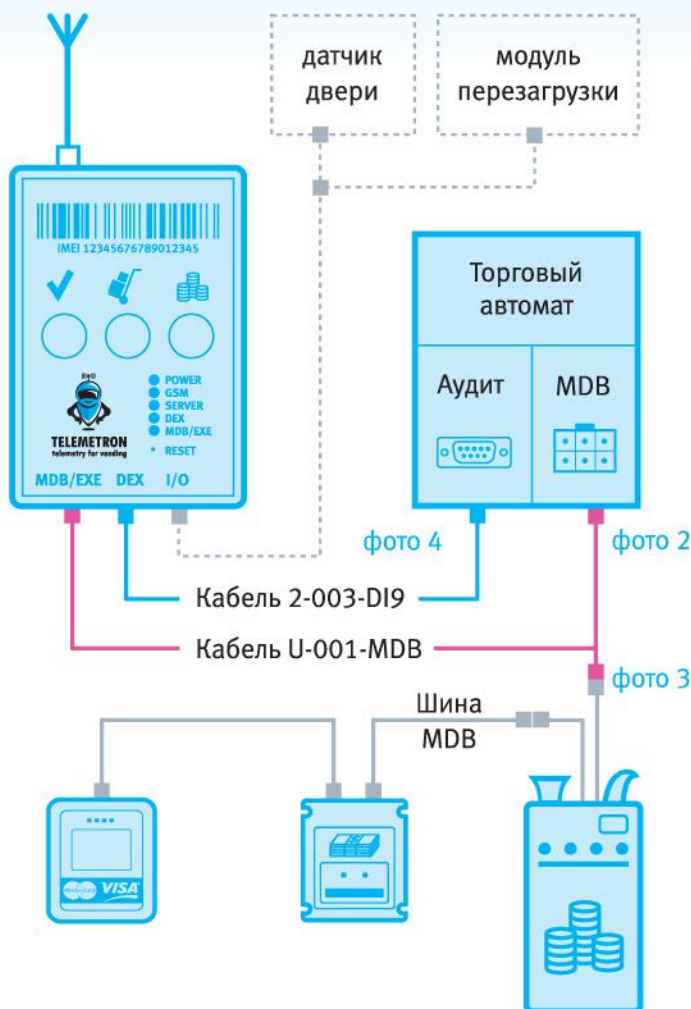


Установка в TA Necta ES6 (MDB)



Схема подключения



Вам потребуются

- GSM антенна
- модем Телеметрон
- кабель U-001-MDB или U-016-MDB
- кабель 2-003-DI9
- отвертка
- пассатижи
- стяжка

Может пригодиться

- Necta UPKey с прошивкой
- датчик двери Телеметрон
- модуль перезагрузки
- усиленная 2G GSM антенна с разъемом SMA-M
- SIM-карта (не Билайн)

Требования к автомату

1. Прошивка 0.1Т или 5.0
Версия отображается на экране после включения ТА. Прошивку можно получить у поставщика автомата или в компании Телеметрон.
2. Автомат оснащен 4 Мб платой управления (с желтой или зеленой наклейкой).
См. фото. №1.

Настройка автомата

В техническом меню установите:

- Техн.5.3.1 — Пароль 0000
- Техн.5.3.2 — Код безопасности 0000
- Техн.5.3.4 — DEX-UCS
- Техн.5.3.5 — ALWAYS EVA DTS
- Техн.5.3.6 — ENHANCED
- Техн.5.3.7 — SERIAL BAUDRATE 9600

Установка антенны

Антенну нужно устанавливать за пределами металлического корпуса ТА. На крышу или под внешние пластиковые панели (см. фото №5).

SIM-карта

Внутри модема установлен SIM-чип Билайн. Обычно установка SIM-карты не требуется. Если в месте установки ТА Билайн работает плохо, можно установить SIM-карту другого оператора (без PIN-кода!)

Совет

- После установки модема сфотографируйте его IMEI, шильду с номером ТА и ценники на автомате. Это упростит настройку Личного Кабинета.
- Если хотите удаленно контролировать остатки ингредиентов, измерьте их дозировку весами.

Проверка работоспособности



Индикация модема

Power	GSM	Server	DEX	MDB / EXE
● 3 питание от ТА	● 3 в сети	● 3 есть связь с интернет	● 3 считывается аудит (режим DEX)	● 3 автомат работает
● 3 питание от аккумулятора	● К нет SIM-карты	● 3 передача данных	● 0 считывается аудит (режим DDCMP)	● К автомат не работает
● 3 загрузка модема	● 0 установлен PIN-код SIM-карты	● К нет связи с сервером	● К 3 неудачные попытки получить аудит	○ состояние неизвестно
● 0 обновление прошивки	● 3 поиск сети		○ режим ожидания	

● горит ● медленно мигает (1 сек) ● быстро мигает (0.3 сек) ○ не горит ● К красный ● 3 зеленый ● 0 оранжевый

Фотографии



фото 1 Убедитесь, что автомат поддерживает телеметрию. Найдите желтую или зеленую наклейку.

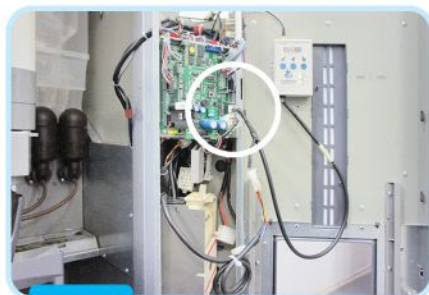


фото 2 Подключите кабель U-001-MDB к MDB разъему на плате ES6.

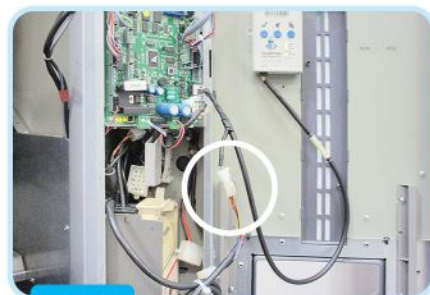


фото 3 Подключите монето-приемник к кабелю U-001-MDB.

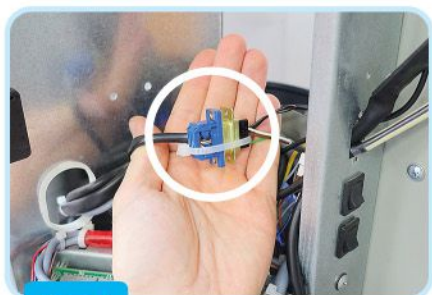


фото 4 Демонтируйте разъем DI9 с двери автомата, подключите к нему кабель 2-003-DI9 и закрепите стяжкой.



фото 5 Снимите пластик и установите антенну под купюро-приемником.



фото 6 Подключите кабели и антенну к модему. Кабели протяните в отверстие из-под разъема DI9.



TELEMETRON
telemetry for vending

☎ Тех. поддержка 8-800-555-26-32

Остались вопросы?
Полная инструкция
telemetron.ru/m/manual.pdf

